

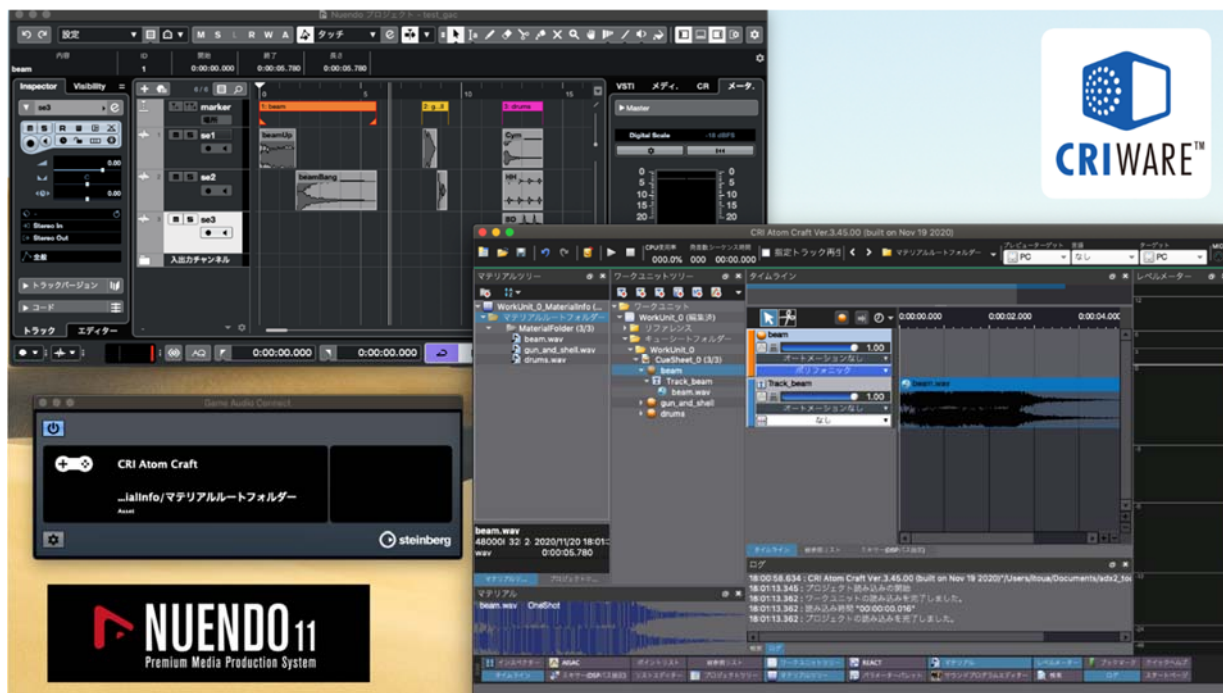
2020年12月10日  
株式会社CRI・ミドルウェア  
(コード番号：3698、東証マザーズ)

## CRIのサウンドミドルウェア「ADX2」が 独 Steinberg 社の提供する DAW 「Nuendo」 と連携、 全世界向けにリリース

～素材制作から組み込み実装までシームレスに連携し、AAA タイトル制作に貢献～

株式会社CRI・ミドルウェア（本社：東京都渋谷区、代表取締役社長：押見正雄、東証マザーズ：証券コード 3698、以下「CRI」）は、CRIのサウンドミドルウェア「CRI ADX®2（以下、ADX2）」と株式会社ヤマハミュージックジャパンの子会社で、ドイツに本社を置く Steinberg Media Technology GmbH の提供する、DAW（デジタルオーディオワークステーション）「Nuendo」との連携機能をリリースいたします。

リリース時期は、日本国内向けは来年初め、全世界向けは来年中頃の予定です。



### ■ 「GAC (Game Audio Connect)」機能で、Nuendo と ADX2 がシームレスに連携

Nuendo は音楽制作、収録、編集等の作業が行えるソフトウェアです。Nuendo が提供する GAC 機能は、近年のゲームサウンド制作の複雑なワークフローに対応した機能となっており、ゲームへのサウンド実装作業の大幅な効率化を行う事が出来ます。

この度、ADX2 が Nuendo の提供する GAC 機能に対応することにより、ADX2 と Nuendo 間のデータのやり取りが格段にスムーズになります。

## NEWS RELEASE

たとえば、Nuendo で作成したサウンド素材を再調整する場合、通常であればサウンド素材を作成した Nuendo プロジェクトを探して開く必要があります。ADX2 対応の GAC を使用すると、ADX2 のサウンドオーサリングツール上でそのまま Nuendo プロジェクトを開くことが出来ます。また、再調整したサウンド素材を直接 ADX2 ツールに素材登録することも可能です。

両ツールの連携により、数千・数万を超える膨大な数のサウンド素材を扱うケースが増えているゲームサウンドの制作において、大幅な作業の効率化が図れ、サウンドデザイナーはサウンド調整に集中でき、さらなるゲームサウンドのクオリティアップに貢献します。

### 【ADX2 について】

製品ページ <https://game.criware.jp/products/adx2/>

### 【Nuendo について】

Nuendoは、世界中の映画／TVのポストプロダクション、ゲームオーディオ、イマーシブサウンドの現場で使われている最先端のデジタル・オーディオ・ワークステーションです。世界中に150万人以上のユーザーを持つオーディオソフトウェア／ハードウェアブランドであるSteinbergが、2000年にNuendoの最初のバージョンを発売し、現在に至るまで日々進化を続けています。

<https://new.steinberg.net/ja/nuendo/>

### 【株式会社CRI・ミドルウェアについて】

「音と映像で社会を豊かに」を企業理念として、主に音声・映像関連の研究開発を行い、その成果をミドルウェア製品ブランド「CRIWARE」として、ゲーム分野や組込み分野を中心にさまざまな分野に展開しています。CRIは、「CRIWARE」を通じて、ユーザビリティの向上、クオリティ向上のための技術やソリューションを提供し、開発者の皆様の課題解決をサポートするとともに、エンドユーザーのユーザビリティの向上をサポートしてまいります。

<https://www.cri-mw.co.jp/>

※「CRI」、「CRIWARE」、「ADX」、CRIWARE ロゴは、日本およびその他の国における株式会社CRI・ミドルウェアの商標または登録商標です。  
※その他、文中に記載されている会社名および商品名は、各社の商標または登録商標です。

以上

<p>本リリースに関するお問い合わせ先 <b>株式会社 CRI・ミドルウェア</b> 広報担当 E-mail : <a href="mailto:press@cri-mw.co.jp">press@cri-mw.co.jp</a> URL : <a href="https://www.cri-mw.co.jp/">https://www.cri-mw.co.jp/</a></p>	<p>製品に関するお問い合わせ先 <b>株式会社 CRI・ミドルウェア</b> 営業担当 Web フォーム (ゲーム) : <a href="https://www.cri-mw.co.jp/contact/">https://www.cri-mw.co.jp/contact/</a></p>
---	---